

Unser Selbstverständnis

Die Schere zwischen Armut und Reichtum klafft immer weiter auseinander – mit steigender Tendenz

Durch Hauptaugenmerk auf die soziale Dimension der Nachhaltigkeit will INEP einen Qualitätsstandard erreichen, der die technischen Neuerungen mit den jeweiligen individuellen, sozialen, historischen und kulturellen Bedingungen der Regionen verbindet, in denen unser Institut tätig wird

Wir richten den Blick auf ein anthropozentrisches Verständnis, das den konkreten Menschen mit all seinen Erfahrungen und Werten, mit all seinen, kulturellen, weltanschaulichen, religiösen und politischen Hintergründen, seinen spezifischen Bedürfnissen und seinen Vorstellungen von seiner Zukunft in den Mittelpunkt stellt

INEP orientiert sich an dem Begriff „Menschliche Entwicklung“ - ein Prozess, der sich durch die Ausweitung von Lebens- und Entwicklungschancen jeder/jedes Einzelnen auszeichnet, die/der sich u. a. an der Verbesserung der Bildungschancen, der Geschlechtergerechtigkeit, an der Verringerung von materieller Armut festmachen lässt

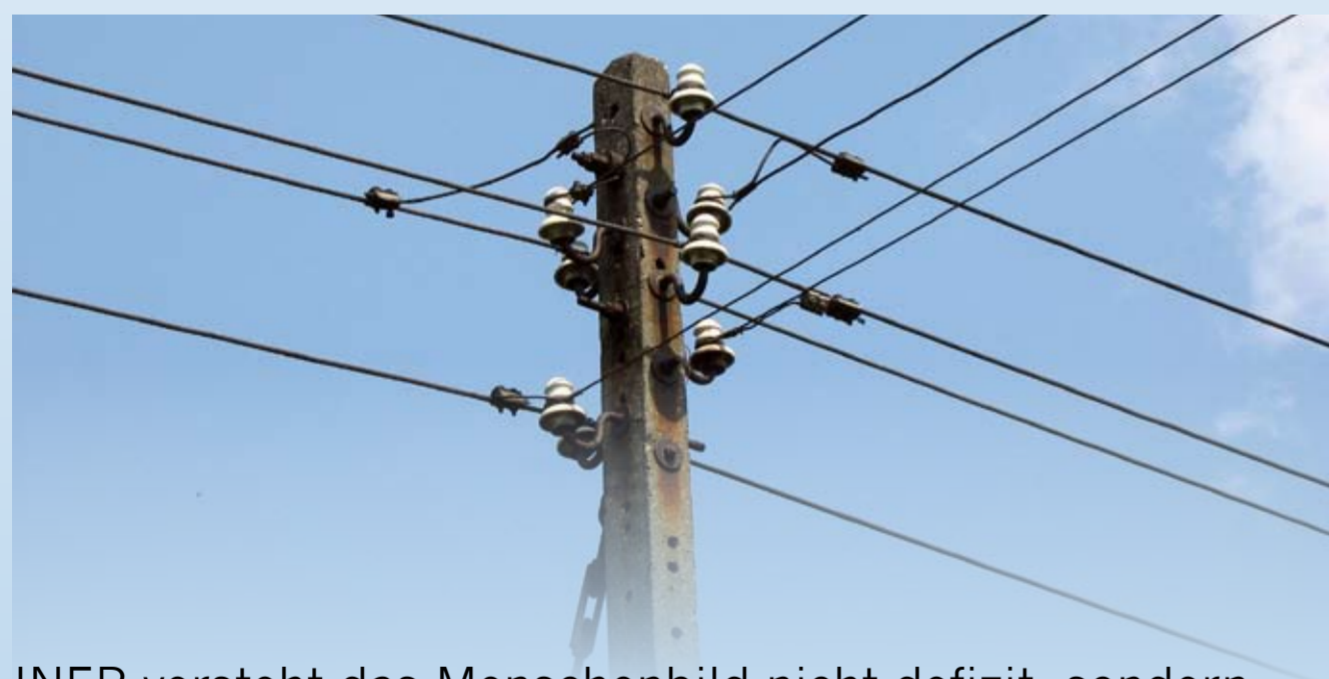


Eine nachhaltige Entwicklung wie sie von INEP verstanden wird, muss folgende Bereiche einbeziehen:

- **Bildung und Ausbildung**
- **Gesundheit**
- **Demokratische Teilhabe**
- **Zugang zu und Anwendung von Wissen**
- **Umweltstandards**
- **Entwicklung von Sozialstandards**
- **Integration von lokalem Wissen**
- **Integration der vorgefundenen soziokulturellen und religiösen Bedingungen**

Unter **Sozialen Innovationen** versteht INEP Ideen und Maßnahmen zur Bewältigung sozialer Herausforderungen:

- Soziale Innovationen beinhalten die planvolle, zielgerichtete Neugestaltung oder Erneuerung von Diensten, Regeln des Zusammenlebens, Entwicklung von Netzwerken
- Auch für die Entwicklung und Implementierung sozialer Innovationen sind für INEP die von den Vereinten Nationen vertretenen Menschenrechte wesentliche Grundlage.



INEP versteht das Menschenbild nicht defizit- sondern ressourcenorientiert und hat eine klare Ausrichtung auf soziale Entwicklung und Veränderung im Sinne einer Verbesserung der Lebenssituationen

Wir fühlen uns in unterschiedlichen Projekten den Menschen verpflichtet, die sich in individuellen und/oder gesellschaftlichen Notlagen/Konflikten befinden und wollen dabei immer ihre spezifischen Lebenswelten und Lebenslagen berücksichtigen

Die Anerkennung des Anderen, der Respekt ihm gegenüber, die Wertschätzung, die Bereitschaft wirklich zuzuhören sind Schlüsselworte für den Prozess unseres sozialen Dialogs

Abgeleitet davon sind zentrale Begriffe wie **Nachhaltigkeit, humanökologischer Dialog und soziale Innovation** mit denen INEP seine Arbeit gestaltet.